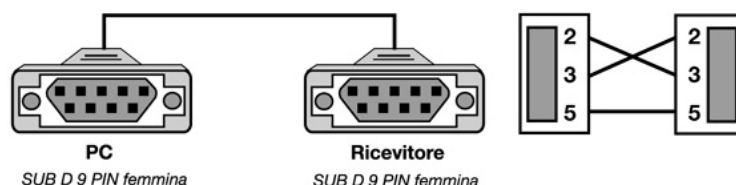


MEDIASAT spa
Via Enrico Fermi 34
I-39100 Bolzano (BZ)
HOTLINE 899-100080
Internet: www.mediasat.com

Procedura per l'aggiornamento firmware con WDN4OAK+

1. Estrarre per mezzo di WinZip i file del Download-Tool **WDN4OAK+** in una cartella a vostra scelta sul disco rigido del PC.
2. Installare il download tool seguendo passo per passo le istruzioni del setup oppure passare direttamente al punto successivo se il programma é già stato installato precedentemente.
3. Creare un folder (cartella) sul disco rigido nel quale scaricare* il file necessario per l'aggiornamento (formato del file: *.hdf).
4. Collegare il ricevitore / il televisore ad una delle porte seriali COM 1/2/3 oppure 4 mediante un cavo idoneo (cavo **NULL MODEM**, vedi fig.).

Cavo null modem



5. Collegare il ricevitore / il televisore alla presa della rete elettrica (220VAC) tenendolo spento dall'interruttore rete (se l'apparecchio non possiede un interruttore rete, disinserire la spina di alimentazione).

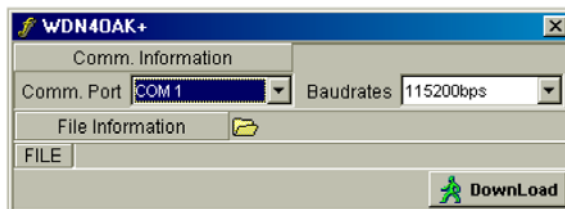
*Nota :

I software (firmware) degli apparecchi sono reperibili dal sito www.mediasat.com oppure dall'area **HCSA** del sito www.humaxdigital.com.

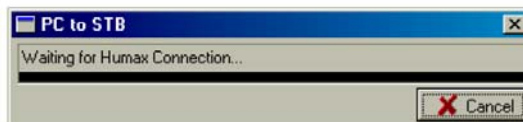
Attenzione, scaricare il file idoneo all'apparecchio tenendo conto della "System Identity" del ricevitore (le informazioni necessarie si ricavano dal sottomenu "Stato del ricevitore").

MEDIASAT spa
Via Enrico Fermi 34
I-39100 Bolzano (BZ)
HOTLINE 899-100080
Internet: www.mediasat.com

6. Avviare il programma **WDN40AK+**.



7. Selezionare la porta seriale utilizzata sotto la voce "**Comm. Port**" ed il relativo baud rate sotto la voce "**Baudrates**" (consigliato **115.200bps**).
8. Richiamare il folder ed il file relativo all'aggiornamento cliccando sul simbolo della cartella gialla (📁).
9. Confermare la scelta del file (estensione ***.hdf**) cliccando su ("**Apri file**").
10. Cliccare su "**Download**".
11. Sul monitor deve apparire il messaggio "**Waiting for Humax connection...**".



12. Accendere il ricevitore / il televisore mediante l'interruttore rete (se l'apparecchio non possiede un interruttore rete, inserire la spina di alimentazione).
13. Attendere la fine del download – il messaggio "**End**" oppure "**P100**" (dipendente dal modello) deve apparire sul display frontale del ricevitore oppure sullo schermo televisivo appare la scritta "**The downloading is completed**".
14. Staccare prima il cavo di alimentazione rete e poi quello seriale.